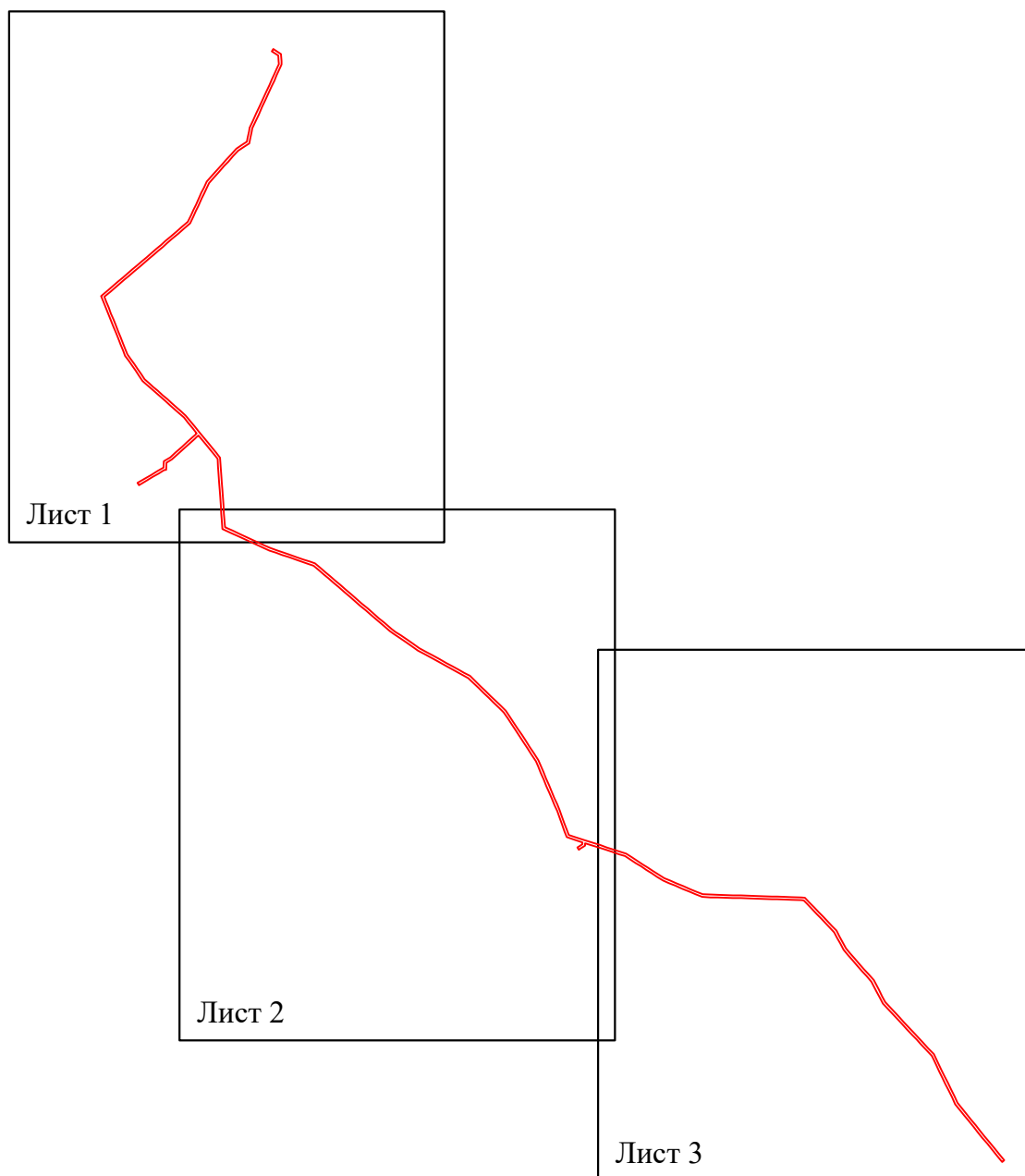


**ГРАФИЧЕСКОЕ ОПИСАНИЕ МЕСТОПОЛОЖЕНИЯ ГРАНИЦ****Зона публичного сервитута для размещения объекта****ВЛ-10кВ ф.4 ПС Раздор**

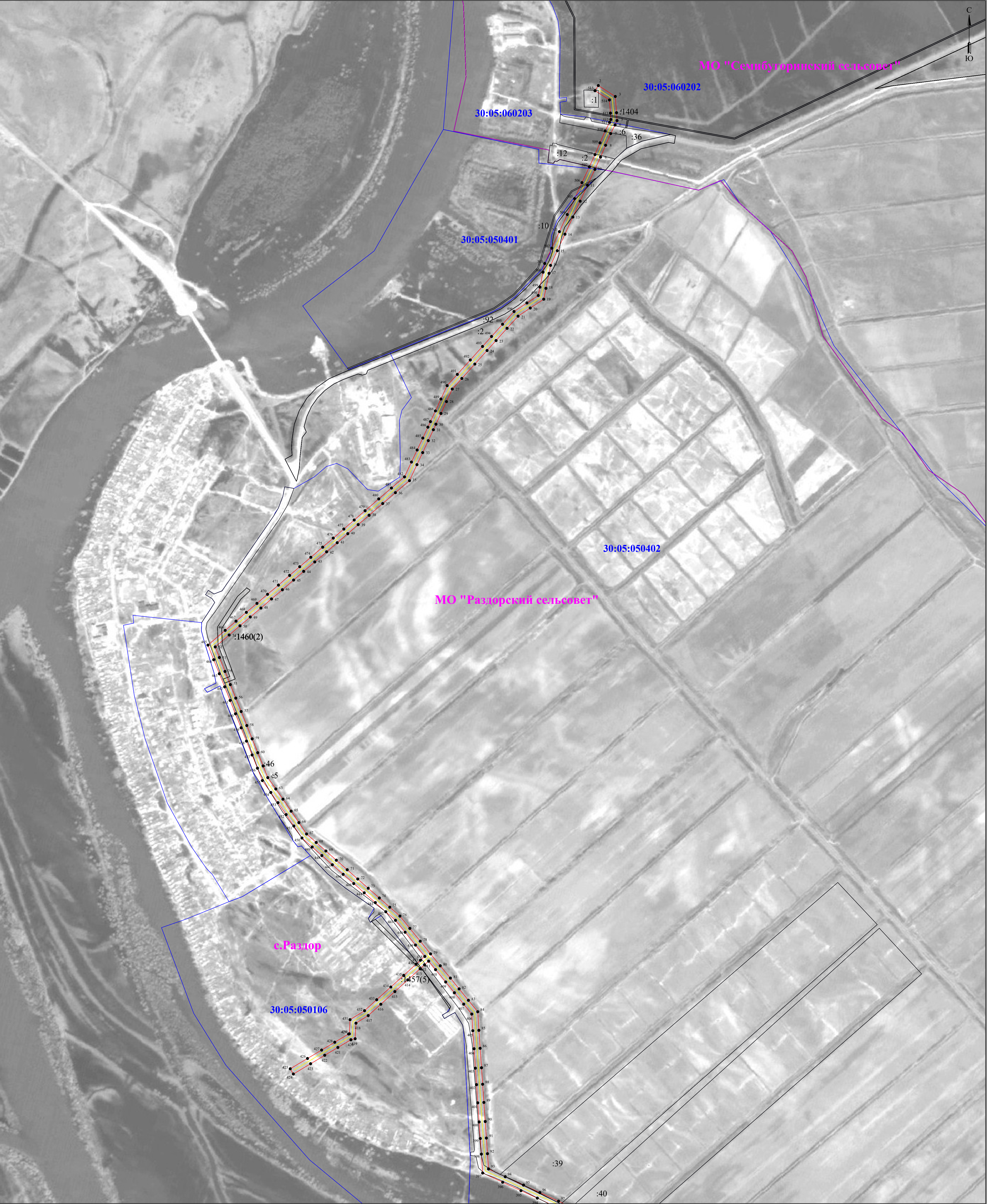
(наименование объекта)

**План границ объекта****Обзорная схема границ объекта****Условные обозначения:**

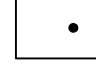
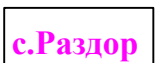

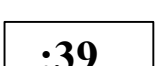
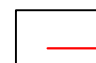
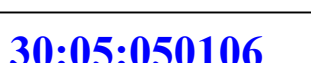

— граница устанавливаемой охранной зоны



ГРАФИЧЕСКОЕ ОПИСАНИЕ МЕСТОПОЛОЖЕНИЯ ГРАНИЦ  
Зона публичного сервитута для размещения объекта  
ВЛ-10кВ ф.4 ПС Раздор  
(наименование объекта)  
План границ объекта



Используемые условные знаки и обозначения:

- |   |   |  |                                   |
|---|---|--|-----------------------------------|
|  1 | - обозначение характерной точки границы устанавливаемой зоны публичного сервитута |  с.Раздор     | - наименование населенного пункта |
|    | - границы земельных участков, попадающих в зону публичного сервитута              |  :39          | - номер земельного участка        |
|    | - граница устанавливаемого публичного сервитута                                   |  30:05:050106 | - номер кадастрового квартала     |
|    | - ось линии электропередач  |  |                                   |

Масштаб 1:6000



ГРАФИЧЕСКОЕ ОПИСАНИЕ МЕСТОПОЛОЖЕНИЯ ГРАНИЦ  
Зона публичного сервитута для размещения объекта  
ВЛ-10кВ ф.4 ПС Раздор  
(наименование объекта)  
План границ объекта



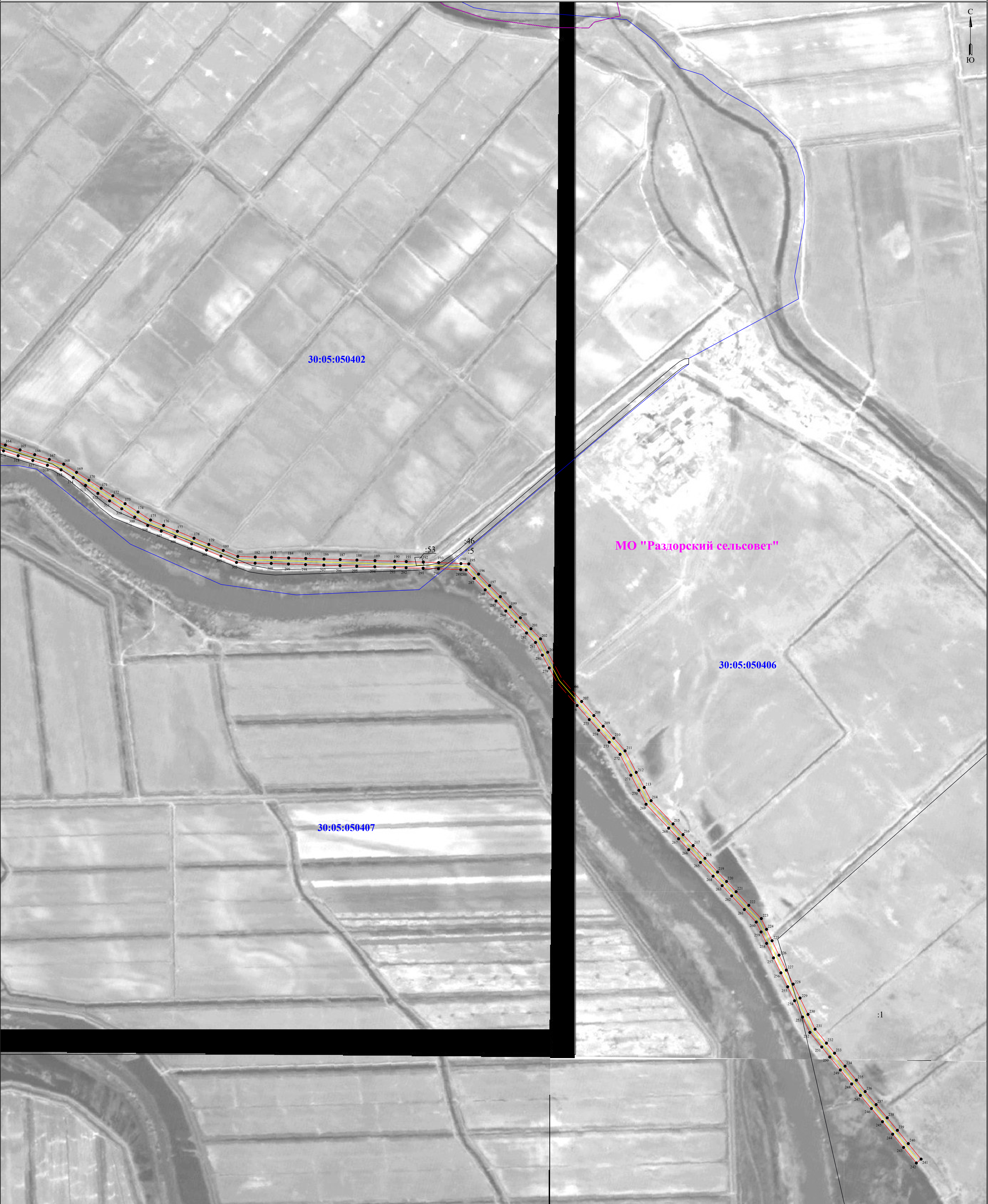
Масштаб 1:6000

Используемые условные знаки и обозначения:

<div><div></div><div>• 1</div></div>	- обозначение характерной точки границы устанавливаемой зоны публичного сервитута	<div><div></div><div>:39</div></div>	- номер земельного участка
<div><div></div><div></div></div>	- границы земельных участков, попадающих в зону публичного сервитута	<div><div></div><div>30:05:050106</div></div>	- номер кадастрового квартала
<div><div></div><div></div></div>	- граница устанавливаемого публичного сервитута		
<div><div></div><div></div></div>	- ось линии электропередач		



ГРАФИЧЕСКОЕ ОПИСАНИЕ МЕСТОПОЛОЖЕНИЯ ГРАНИЦ  
Зона публичного сервитута для размещения объекта  
ВЛ-10кВ ф.4 ПС Раздор  
(наименование объекта)  
План границ объекта



Используемые условные знаки и обозначения:

- |     |   |              |                                   |
|-----|---|--------------|-----------------------------------|
| • 1 | - обозначение характерной точки границы устанавливаемой зоны публичного сервитута | с.Раздор     | - наименование населенного пункта |
| —   | - границы земельных участков, попадающих в зону публичного сервитута              | :53          | - номер земельного участка        |
| —   | - граница устанавливаемого публичного сервитута                                   | 30:05:050407 | - номер кадастрового квартала     |
| —   | - ось линии электропередач  |              |                                   |

Масштаб 1:6000

ГРАФИЧЕСКОЕ ОПИСАНИЕ МЕСТОПОЛОЖЕНИЯ ГРАНИЦ  
Зона публичного сервитута для размещения объекта  
ВЛ-10кВ ф.4 ПС Раздор

Каталог координат		
Площадь зоны публичного сервитута		
Обозначение характерных точек границ	Координаты, м	
	Х	У
1	2	3
1	392019.2	2237397.51
2	392037.18	2237409.11
3	391998.79	2237468.63
4	391941.88	2237473.03
5	391914.42	2237474.72
6	391898.71	2237467.97
7	391868.68	2237452.37
8	391827.66	2237434.67
9	391786.19	2237416.78
10	391742.89	2237397.09
11	391687.6	2237371.04
12	391631.45	2237345.34
13	391575.73	2237319.59
14	391515.64	2237291.95
15	391457.69	2237265.18
16	391406.3	2237241.53
17	391378.14	2237236.09
18	391325.75	2237225.25
19	391287.56	2237217.47
20	391256.61	2237170.24
21	391228	2237127.44
22	391185.48	2237088.99
23	391142.52	2237050.3
24	391107.56	2237018.75
25	391060.03	2236975.81
26	391009.46	2236930.19
27	390972.34	2236896.7
28	390928.4	2236876.23
29	390886.67	2236856.91
30	390849.05	2236839.42
31	390829.61	2236830.39
32	390791.38	2236812.54
33	390749.45	2236792.83
34	390707.14	2236772.75
35	390651.02	2236746.4
36	390608.84	2236697.13
37	390570.64	2236652.6
38	390529.42	2236604.68
39	390496.7	2236566.5
40	390465.02	2236530.03
41	390433.21	2236492.92
42	390401.38	2236455.74
43	390365.75	2236414.13
44	390332.77	2236375.25
45	390302.29	2236339.93
46	390268.32	2236300.59
47	390235.93	2236262.38
48	390204.01	2236225.21
49	390172.67	2236187.84
50	390141.78	2236151.71
51	390109.43	2236113.66
52	390067.69	2236064.87
53	390030.54	2236079.42
54	389981.64	2236099.12
55	389935.5	2236117.77
56	389887.94	2236136.88
57	389840.98	2236155.81
58	389791.8	2236175.63
59	389745.11	2236194.43
60	389696.56	2236214.02
61	389650.16	2236232.94
62	389609.05	2236249.3
63	389569.3	2236277.36
64	389533.37	2236302.53
65	389491.41	2236331.27
66	389451.31	2236358.42
67	389411.43	2236385.4
68	389381.64	2236419.24
69	389351.74	2236453.2
70	389319.33	2236489.87
71	389285.94	2236528.02
72	389253.45	2236564.96
73	389221.01	2236601.83
74	389186.75	2236640.78
75	389154.56	2236677.38
76	389123.29	2236712.87
77	389080.11	2236747.8
78	389035.21	2236784.24
79	388990.62	2236820.45
80	388949.02	2236854.47
81	388905.7	2236890
82	388867.94	2236920.66
83	388827.85	2236953.31
84	388787.69	2236985.93
85	388722.49	2236990.02
86	388659.44	2236994.36
87	388591.16	2236999.14
88	388533.37	2237003.17
89	388469.62	2237007.51
90	388402.56	2237012.27
МСК-30		

Каталог координат		
Площадь зоны публичного сервитута		
Обозначение характерных точек границ	Координаты, м	
	Х	У
1	2	3
91	388344.46	2237016.31
92	388289.71	2237020.12
93	388236.07	2237023.84
94	388209.03	2237082.46
95	388179.49	2237146.61
96	388153.25	2237203.92
97	388123.17	2237269.44
98	388093.22	2237334.97
99	388070.27	2237384.99
100	388052.91	2237397.09
101	388035.38	2237486.75
102	388017.47	2237538.96
103	387996.87	2237599.03
104	387980.46	2237646.99
105	387962.56	2237699.12
106	387949.84	2237739.74
107	387911.42	2237784.39
108	387878.44	2237822.57
109	387844.7	2237862.16
110	387810.62	2237901.77
111	387776.03	2237941.99
112	387739.74	2237984.07
113	387700.68	2238029.57
114	387667.18	2238068.58
115	387628.97	2238112.76
116	387590.43	2238157.88
117	387555.76	2238198.09
118	387512.17	2238248.71
119	387475	2238292.01
120	387426.86	2238348.28
121	387403.98	2238380.92
122	387376.13	2238421.81
123	387340.55	2238473.49
124	387307.86	2238521.21
125	387274.01	2238570.76
126	387245.3	2238622.62
127	387216.92	2238675.72
128	387188.1	2238727.37
129	387156.57	2238784.75
130	387129.78	2238833.68
131	387104.07	2238880.48
132	387079.1	2238926.01
133	387053.76	2238972.25
134	387011.6	2239015.5
135	386973.28	2239055.04
136	386933.65	2239095.98
137	386895.65	2239135.31
138	386860.86	2239171.36
139	386816.22	2239217.44
140	386777.17	2239258.41
141	386727.9	2239291.18
142	386680.59	2239322.1
143	386630.53	2239355.15
144	386583.08	2239386.36
145	386536.19	2239417.25
146	386487.71	2239449.14
147	386443.21	2239478.43
148	386384.83	2239516.67
149	386345.36	2239553.31
150	386291.41	2239555.58
151	386238.55	2239578.18
152	386186.64	2239600.37
153	386134.75	2239622.59
154	386083.58	2239644.42
155	386033.41	2239666.18
156	385986.79	2239685.99
157	385939.34	2239702.74
158	385879.73	2239724.57
159	385826.74	2239743.56
160	385789.04	2239757.75
161	385769.98	2239816.18
162	385746.32	2239889.16
163	385724.76	2239956.36
164	385707.8	2240009.56
165	385690.97	2240060.93
166	385674.2	2240112.34
167	385657.42	2240163.78
168	385640.65	2240214.19
169	385611.99	2240259.26
170	385584.29	2240302.52
171	385556.48	2240345.65
172	385530.05	2240386.57
173	385502.32	2240429.62
174	385473.16	2240474.97
175	385444.85	2240518.96
176	385425.73	2240564.7
177	385405.49	2240613.13
178	385381.13	2240671.44
179	385359.4	2240723.44
180	385338.23	2240774.11
МСК-30		

Каталог координат		
Площадь зоны публичного сервитута		
Обозначение характерных точек границ	Координаты, м	
	Х	У
1	2	3
181	385317.39	2240825.08
182	385314.86	2240886.31
183	385314.02	2240942.98
184	385311.89	2241003.57
185	385310.02	2241063.55
186	385308.1	2241127.73
187	385306.28	2241184.45
188	385304.45	2241243.16
189	385302.22	2241306.57
190	385300.38	2241375.81
191	385299.05	2241416.39
192	385297.37	2241476.06
193	385295.58	2241529.95
194	385292.08	2241608.16
195	385291.08	2241635.67
196	385255.08	2241669.92
197	385214.84	2241708.57
198	385175.94	2241746.43
199	385140.25	2241781.11
200	385101.82	2241816.73
201	385063.49	2241853.73
202	385028.07	2241887.42
203	384981.16	2241912.61
204	384935.98	2241936.92
205	384887.35	2241962.71
206	384848.18	2241996.8
207	384808.28	2242031.75
208	384758.88	2242074.55
209	384721.5	2242107.35
210	384679.64	2242144.41
211	384635.05	2242184.18
212	384559.66	2242223.33
213	384506.72	2242251.33
214	384460.27	2242275.39
215	384378.71	2242352.6
216	384341.15	2242387.45
217	384302.83	2242423.04
218	384258.12	2242464.42
219	384209.92	2242508.6
220	384176.85	2242540.3
221	384140.82	2242573.78
222	384093.1	2242618.29
223	384046.73	2242662.25
224	384008.94	2242680.54
225	383968.87	2242699.85
226	383918.21	2242724.19
227	383865.81	2242750.13
228	383816.71	2242773.9
229	383767.86	2242798.02
230	383710.44	2242826.13
231	383658.67	2242850.81
232	383609.66	2242890.8
233	383574.43	2242919.13
234	383528.88	2242956.06
235	383479.76	2242995.83
236	383439.69	2243026.67
237	383393.98	2243065.01
238	383347.61	2243103.83
239	383303.88	2243139.65
240	383257.26	2243177.93
241	383202.74	2243222.69
242	383189.16	2243206.15
243	383243.68	2243161.39
244	383290.31	2243123.1
245	383333.96	2243087.35
246	383380.23	2243048.61
247	383426.28	2243009.98
248	383466.5	2242979.04
249	383515.41	2242939.44
250	383560.99	2242902.48
251	383596.18	2242874.18
252	383647.13	2242832.6
253	383701.13	2242806.86
254	383758.4	2242778.82
255	383807.31	2242754.67
256	383856.41	2242730.91
257	383908.83	2242704.95
258	383959.59	2242680.57
259	383999.63	2242661.28
260	384034.42	2242644.43
261	384078.44	2242602.71
262	384126.24	2242558.11
263	384162.17	2242524.73
264	384195.29	2242492.98
265	384243.62	2242448.68
266	384288.28	2242407.34
267	384326.59	2242371.76
268	384364.07	2242336.99
269	384447.75	2242257.78
270	384496.79	2242232.37
МСК-30		

Каталог координат		
Площадь зоны публичного сервитута		
Обозначение характерных точек границ	Координаты, м	
	X	Y
1	2	3
271	384549.73	2242204.37
272	384622.81	2242166.42
273	384665.43	2242128.41
274	384707.35	2242091.3
275	384744.81	2242058.42
276	384794.22	2242015.62
277	384834.09	2241980.69
278	384875.15	2241944.96
279	384925.89	2241918.04
280	384971.02	2241893.76
281	385015.41	2241869.93
282	385048.68	2241838.28
283	385087.12	2241801.18
284	385125.52	2241765.59
285	385161.02	2241731.09
286	385199.97	2241693.18
287	385240.29	2241654.45
288	385270.01	2241626.17
289	385270.7	2241607.29
290	385274.2	2241529.11
291	385275.98	2241475.4
292	385277.66	2241415.73
293	385278.98	2241375.18
294	385280.83	2241305.91
295	385283.06	2241242.46
296	385284.89	2241183.78
297	385286.71	2241127.06
298	385288.63	2241062.9
299	385290.5	2241002.86
300	385292.62	2240942.45
301	385293.47	2240885.71
302	385296.16	2240820.45
303	385318.45	2240765.94
304	385339.65	2240715.19
305	385361.38	2240663.19
306	385385.75	2240604.88
307	385405.98	2240556.45
308	385425.83	2240508.96
309	385455.16	2240463.39
310	385484.32	2240418.04
311	385512.08	2240374.96
312	385538.51	2240334.04
313	385566.29	2240290.95
314	385593.94	2240247.76
315	385621.17	2240204.93
316	385637.1	2240157.08
317	385653.86	2240105.7
318	385670.63	2240054.29
319	385687.43	2240002.98
320	385704.38	2239949.83
321	385724.13	2239888.25
322	385703.46	2239887.41
323	385679.65	2239849.79
324	385672.15	2239837.81
325	385690.28	2239826.45
326	385697.76	2239838.39
327	385715.54	2239866.48
328	385730.95	2239867.12
329	385749.64	2239809.55
330	385771.88	2239741.34
331	385819.36	2239723.47
332	385872.44	2239704.45
333	385932.91	2239682.61
334	385979.04	2239666.04
335	386024.97	2239646.51
336	386075.13	2239624.76
337	386126.33	2239602.92
338	386178.21	2239580.69
339	386230.14	2239558.5
340	386283.13	2239535.85
341	386337.13	2239513.56
342	386374.73	2239497.71
343	386431.47	2239460.54
344	386475.94	2239431.27
345	386524.42	2239399.37
346	386571.31	2239368.49
347	386618.74	2239337.29
348	386668.84	2239304.22
349	386716.11	2239273.32
350	386763.33	2239241.92
351	386800.79	2239202.62
352	386845.47	2239156.49
353	386880.25	2239120.45
354	386918.26	2239081.1
355	386957.91	2239040.16
356	386996.25	2239000.58
357	387036.4	2238959.14
358	387060.34	2238915.72
359	387085.31	2238870.19
360	387111.01	2238823.4
МСК-30		



ГРАФИЧЕСКОЕ ОПИСАНИЕ МЕСТОПОЛОЖЕНИЯ ГРАНИЦ

Зона публичного сервитута для размещения объекта

ВЛ-10кВ ф.4 ПС Раздор

Каталог координат		
Площадь зоны публичного сервитута		
296258 кв.м		
Обозначение характерных точек границ	Координаты, м	
	X	Y
1	2	3
451	389439.31	2236340.7
452	389479.37	2236313.58
453	389521.18	2236284.93
454	389556.97	2236259.87
455	389598.78	2236230.35
456	389642.16	2236213.09
457	389688.51	2236194.19
458	389737.11	2236174.59
459	389783.8	2236155.78
460	389832.98	2236135.96
461	389879.95	2236117.03
462	389927.49	2236097.93
463	389973.62	2236079.28
464	390022.64	2236059.53
465	390074.06	2236039.39
466	390125.71	2236099.76
467	390158.06	2236137.81
468	390189	2236174.01
469	390220.32	2236211.36
470	390252.21	2236248.49
471	390284.58	2236286.68
472	390318.49	2236325.94
473	390349.03	2236361.33
474	390382.04	2236400.25
475	390417.64	2236441.82
476	390449.46	2236478.99
477	390481.22	2236516.05
478	390512.9	2236552.52
479	390545.64	2236590.73
480	390586.88	2236638.66
481	390625.1	2236683.21
482	390664.28	2236728.98
483	390716.28	2236753.4
484	390758.59	2236773.48
485	390800.44	2236793.16
486	390838.64	2236810.99
487	390858.07	2236820.01
488	390895.66	2236837.49
489	390937.43	2236856.83
490	390984.29	2236878.66
491	391023.8	2236914.3
492	391074.36	2236959.92
493	391121.89	2237002.86
494	391156.85	2237034.4
495	391199.81	2237073.09
496	391244.32	2237113.35
497	391274.46	2237158.43
498	391300.57	2237198.28
499	391330.04	2237204.29
500	391382.33	2237215.11
501	391412.89	2237221.01
502	391466.66	2237245.75
503	391524.59	2237272.51
504	391584.7	2237300.16
505	391640.38	2237325.89
506	391696.61	2237351.63
507	391751.88	2237377.67
508	391794.86	2237397.22
509	391836.13	2237415.03
510	391877.86	2237433.03
511	391907.88	2237448.62
512	391918.19	2237453.05
513	391940.4	2237451.68
514	391986.56	2237448.11
515	392019.2	2237397.51
МСК-30		